

แผนปฏิบัติการ (Action Plan)

ประจำปีงบประมาณ
พ.ศ. 2566



ฝ่ายบริหารวิทยาเขตพัทลุง
มหาวิทยาลัยทักษิณ
Phatthalung Campus
Thaksin University



แผนปฏิบัติการประจำปี ฝ่ายบริหารวิทยาเขตพัทลุง

ปีงบประมาณ พ.ศ. 2566 (ปีการศึกษา 2565)

คำนำ

แผนปฏิบัติการประจำปี (Action Plan) เป็นเครื่องมือสำคัญยิ่งในการขับเคลื่อนการบริหารจัดการ และการดำเนินงานของหน่วยงานต่างๆ ขององค์กร สามารถดำเนินไปอย่างมีทิศทาง เป็นระบบ และประสิทธิภาพ

ฝ่ายบริหารวิทยาเขตพัทลุงได้จัดทำแผนยุทธศาสตร์การพัฒนา ฝ่ายบริหารวิทยาเขตพัทลุง ประจำปี การศึกษา 2565 – 2569 (ระยะ 5 ปี) และนำสู่การแปลงแผนยุทธศาสตร์สู่การปฏิบัติโดยการจัดทำแผนปฏิบัติการ ปีงบประมาณ พ.ศ. 2566 (ประจำปีการศึกษา 2565) ซึ่งมีการกำหนดโครงการ/กิจกรรมที่สนับสนุนค่าเป้าหมายตาม คำรับรองการปฏิบัติงาน โดยมีตัวชี้วัดที่รับผิดชอบหลักในการดำเนินการระดับมหาวิทยาลัย (Process Owner) และ ตัวชี้วัดตามพันธกิจ เพื่อยึดถือในการปฏิบัติงานร่วมกันอย่างเป็นรูปธรรม ส่งผลต่อการดำเนินงานในภาพรวมของ องค์กร

กลุ่มภารกิจแผนงานและยุทธศาสตร์การพัฒนา

ฝ่ายบริหารวิทยาเขตพัทลุง

มกราคม 2566

เรื่อง	หน้า
บทสรุปผู้บริหาร	1
ข้อมูลพื้นฐานของฝ่ายบริหารวิทยาเขตพัทลุง	6
โครงสร้างการบริหารงาน	8
แผนปฏิบัติการประจำปีการศึกษา 2565	9
ยุทธศาสตร์ที่ 1	10
ยุทธศาสตร์ที่ 2	13
ยุทธศาสตร์ที่ 3	17
การนำกลยุทธ์ไปสู่การปฏิบัติ (Strategy Implementation)	18
แนวทางการติดตามและประเมินผล	19
ภาคผนวก	20
แผนปฏิบัติการประจำปี จำแนกตามกลุ่มภารกิจ	
- กลุ่มภารกิจธุรการ	
- กลุ่มภารกิจภูมิทัศน์	
- กลุ่มภารกิจการเงินและพัสดุ	
- กลุ่มภารกิจแผนงานและยุทธศาสตร์การพัฒนา	
- กลุ่มภารกิจบริหารอาคารสถานที่และการอนุรักษ์พลังงาน	
- กลุ่มภารกิจยานพาหนะและรักษาความปลอดภัย	

บทสรุปผู้บริหาร (Executive Summary)

ฝ่ายบริหารวิทยาเขตพัทลุงได้จัดทำแผนยุทธศาสตร์การพัฒนา ฝ่ายบริหารวิทยาเขตพัทลุง ประจำปีการศึกษา 2565 – 2569 (ระยะ 5 ปี) โดยเชื่อมโยงกับแผนกลยุทธ์มหาวิทยาลัยทักษิณ ระยะ 5 ปี (พ.ศ. 2566 – 2570) ยุทธศาสตร์ที่ 6 มีระบบบริหารจัดการที่เป็นเลิศ เป้าหมายเชิงยุทธศาสตร์ที่ 6 (6.1) พัฒนาระบบบริหารจัดการสู่ความเป็นเลิศและยั่งยืน และ (6.2) พัฒนาระบบนิเวศและโครงสร้างพื้นฐานทางการบริหาร และมีการแปลงแผนยุทธศาสตร์สู่การปฏิบัติโดยการจัดทำแผนปฏิบัติการประจำปี 2565 (ปีงบประมาณ พ.ศ. 2566) ซึ่งในแผนปฏิบัติการประจำปี ฝ่ายบริหารวิทยาเขตพัทลุงได้กำหนดตัวชี้วัดไว้จำนวนทั้งสิ้น 40 ตัวชี้วัด โดยมีการกำหนดโครงการ/กิจกรรมที่สนับสนุนค่าเป้าหมายตามคำรับรองการปฏิบัติงาน มีตัวชี้วัดที่รับผิดชอบหลักในการดำเนินการระดับมหาวิทยาลัย (Process Owner) และตัวชี้วัดตามพันธกิจ จำนวน 13 ตัวชี้วัด ตัวชี้วัดการบริหารหน่วยงานตามแนวทาง EdPEX จำนวน 10 ตัวชี้วัด และตัวชี้วัดเฉพาะตามพันธกิจของหน่วยงาน จำนวน 1 ตัวชี้วัด แผนปฏิบัติการประจำปีการศึกษา 2565 (ปีงบประมาณ พ.ศ. 2566) ฝ่ายบริหารวิทยาเขตพัทลุง มีดังต่อไปนี้

ยุทธศาสตร์	โครงการ/กิจกรรม	ตัวชี้วัด	เป้าหมาย	งบประมาณ	ผู้รับผิดชอบ (กลุ่มภารกิจ)
ย. 1 พัฒนาระบบบริหารจัดการสู่ความเป็นเลิศ	1.โครงการจัดทำแผนยุทธศาสตร์การพัฒน ฝ่ายบริหารวิทยาเขตพัทลุง	1.1 ระดับความสำเร็จการดำเนินงานโครงการ	3.00	14,455	แผนงาน
		1.2 ระดับการรับรู้และเข้าใจทิศทางการนำองค์กรจากการสื่อสารของผู้นำระดับสูง	4.38		
		1.3 ร้อยละของตัวชี้วัดที่บรรลุเป้าหมายตามแผนปฏิบัติการประจำปี (ปีงบประมาณ)	100		
	2.โครงการแลกเปลี่ยนเรียนรู้ (KM)	2.1 ระดับความสำเร็จการดำเนินงานโครงการ	3.00	2,500	แผนงาน
	3.โครงการพัฒนาบุคลากร	3.1 ร้อยละของผู้บริหารระดับส่วนงาน/หน่วยงานได้รับการพัฒนา	100	417,600	ธุรการ
		3.2 ร้อยละของบุคลากรที่ได้รับการพัฒนาตามความจำเป็นของส่วนงาน/หน่วยงาน อย่างน้อยปีละ 1 ครั้ง	100		

ยุทธศาสตร์	โครงการ/ กิจกรรม	ตัวชี้วัด	เป้าหมาย	งบประมาณ	ผู้รับผิดชอบ (กลุ่มภารกิจ)
		3.3 ร้อยละของบุคลากรสายสนับสนุนที่ผ่านการทดสอบสมรรถนะด้าน ICT	100		
	4.กิจกรรมตรวจสอบเร่งรัด และติดตามการดำเนินงานและการเบิกจ่ายเพื่อให้เป็นไป ตามแผนงาน	4.1 ร้อยละการดำเนินงานและการเบิกจ่ายเป็นไปตามแผนงาน	80	-	
		4.2 ร้อยละการส่งมอบงานทำความสะอาดตามข้อกำหนด/เวลาที่กำหนด	100	23,000,000	การเงิน/ ภูมิทัศน์
		4.3 ร้อยละการส่งมอบงานเข้าเหมา ยานพาหนะตามข้อกำหนด/เวลาที่กำหนด	100	-	ยานพาหนะ
	5.โครงการเสริมสร้างมหาวิทยาลัยแห่งความสุข (Happy University)	5.1 ระดับความพึงพอใจของบุคลากรด้านบรรยากาศการทำงาน	4.22	-	ธุรการ
		5.2 ระดับความพึงพอใจของบุคลากรต่อการบริหารงานของผู้บริหารระดับสูง	4.29	-	
		5.3 ระดับความผูกพันของบุคลากร	4.35	-	
		5.4 ดัชนีความสุขของบุคลากรในทุกระดับของมหาวิทยาลัย	79.77	-	
	6.โครงการส่งเสริมคุณธรรมจริยธรรม	6.1 คะแนนการประเมินคุณธรรมและความโปร่งใสในการดำเนินงานของมหาวิทยาลัย โดย ปปช.	90	-	แผนงาน/ การเงิน
	7.กิจกรรมการพัฒนา ระบบบริการของฝ่าย บริหารวิทยาเขต พัทลุงให้มี ประสิทธิภาพ	7.1 ระดับความพึงพอใจของนิสิตระดับปริญญาตรีต่อการให้บริการของมหาวิทยาลัย	4.07	-	ทุกกลุ่ม ภารกิจ
		7.2 ร้อยละความไม่พึงพอใจของนิสิตระดับปริญญาตรีต่อการให้บริการของมหาวิทยาลัย	0.26	-	
		7.3 ร้อยละข้อร้องเรียนที่ดำเนินการแก้ไขแล้วเสร็จภายในระยะเวลาที่กำหนด	100	-	

ยุทธศาสตร์	โครงการ/ กิจกรรม	ตัวชี้วัด	เป้าหมาย	งบประมาณ	ผู้รับผิดชอบ (กลุ่มภารกิจ)
		7.4 ระดับความผูกพันของนิสิต ระดับปริญญาตรี	4.16	-	
ย. 2 พัฒนาระบบ นิเวศและโครงสร้าง พื้นฐานสู่การเป็น มหาวิทยาลัยสีเขียว เพื่อตอบสนองต่อ การเพิ่มจำนวนของ นิสิต และการมี คุณภาพชีวิตที่ดีของ นิสิตและบุคลากร	1.กิจกรรมการพัฒนา ระบบ ตรวจสอบ บำรุงรักษา และ ซ่อมแซมระบบ สาธารณูปการ	1.1 ระดับความสำเร็จของ กระบวนการบำรุงรักษาและ ซ่อมแซมระบบสาธารณูปการ	3.00	6,000,000	อาคาร
	2.กิจกรรมพัฒนา ระบบนิเวศและ โครงสร้างพื้นฐานเพื่อ การเรียนรู้ของนิสิต	2.1 ระดับความสำเร็จของ กระบวนการพัฒนาระบบนิเวศและ โครงสร้างพื้นฐาน	3.00		อาคาร
	3.กิจกรรมปรับปรุง และพัฒนาภูมิทัศน์, การปรับปรุงภูมิทัศน์ ให้เป็นมหาวิทยาลัย ในสวน (The University in the Park)	3.1 ระดับความสำเร็จของการ ปรับปรุงและพัฒนาภูมิทัศน์	3.00		ภูมิทัศน์
		3.2 ระดับความสำเร็จการภูมิทัศน์ ให้เป็นมหาวิทยาลัยในสวน (The University in the Park)	3.00		
	4.โครงการ มหาวิทยาลัย สีเขียว (Green University) ตามเกณฑ์ UI Green 4.1การอนุรักษ์ พลังงาน 4.2การจัดการน้ำเสีย 4.3การจัดการขยะ 4.4การจัดการโรง อาหาร 4.5การพัฒนาระบบ น้ำประปา	4.1 ผลการจัดอันดับมหาวิทยาลัย ตามเกณฑ์ UI Green Matric World University	7,000	-	อาคาร
		4.2 อัตราการใช้พลังงานจำเพาะที่ ลดลง (เมกะจูน/ตารางเมตร หรือ 2.5 kW/hr/ตร.ม.) (Specific Energy Consumption : SEC)	5.81	50,000	
		4.3 ร้อยละของน้ำเสียที่ผ่านการ บำบัด	100	-	
		4.4 ร้อยละของขยะที่ผ่านการกำจัด อย่างถูกต้อง	100	-	
4.5 ระดับความสำเร็จของการ ดำเนินงานการบริหารจัดการโรง อาหาร		3.00	-		

ยุทธศาสตร์	โครงการ/ กิจกรรม	ตัวชี้วัด	เป้าหมาย	งบประมาณ	ผู้รับผิดชอบ (กลุ่มภารกิจ)
	5.โครงการพัฒนาระบบรักษาความปลอดภัย	5.1 ระดับความพึงพอใจของบุคลากรต่อระบบรักษาความปลอดภัย	4.08	-	ยานพาหนะ
		5.2 ระดับความสำเร็จของกราดำเนินงานระบบจราจร	3.00	-	
		5.3 ระดับความพึงพอใจต่อระบบการเตรียมความพร้อมต่อภาวะฉุกเฉิน	3.87	-	
		5.4 จำนวนการฝึกอบรมพนักงานรักษาความปลอดภัย	2	10,000	
		5.5 จำนวนการฝึกอบรมวินัยจราจร	2	15,000	
		5.6 จำนวนการฝึกอบรมป้องกันอัคคีภัย อุทกภัย และวาตภัย	2	24,000	
ย.3 สนับสนุนและเสริมสร้าง ความสัมพันธ์อันดี กับชุมชนโดยรอบ พื้นที่มหาวิทยาลัย และสร้างเครือข่าย ความร่วมมือกับ จังหวัดพัทลุง	1.โครงการเกษตรแปลงใหญ่	1.1 ระดับความสำเร็จของกราดำเนินงานโครงการ	3.00	1,479,300	แผนงาน/ การเงิน
	2.กิจกรรมด้านชุมชนสัมพันธ์	2.1 จำนวนผู้เข้าร่วมโครงการ	100	-	ธุรการ/อาคาร
	3.กิจกรรมร่วมกับหน่วยงานจังหวัดพัทลุง	3.1 จำนวนครั้งในการเข้าร่วมกิจกรรม	8	-	

ข้อมูลพื้นฐาน
ของฝ่ายบริหารวิทยาเขตพัทลุง

ฝ่ายบริหารวิทยาเขตพัทลุง มหาวิทยาลัยทักษิณ วิทยาเขตพัทลุง

ลักษณะองค์กร (Organizational Description)

ฝ่ายบริหารวิทยาเขตพัทลุง จัดตั้งตามประกาศมหาวิทยาลัยทักษิณ เรื่องการจัดตั้งหน่วยงานและการกำหนดภาระหน้าที่ของหน่วยงานภายในสำนักงานสภามหาวิทยาลัย สำนักงานมหาวิทยาลัย และสำนักงานวิทยาเขต พ.ศ.2552 ตามข้อ 4 โดยกำหนดให้ฝ่ายบริหารวิทยาเขตพัทลุงเป็นหน่วยงานในสำนักงานวิทยาเขตพัทลุง รับผิดชอบการจัดทำแผนพัฒนาและแผนงานของวิทยาเขต ภารกิจด้านสารบรรณ การประชุม การกำกับดูแลและบริการห้องเรียนรวมของวิทยาเขต การพัฒนาอาคารสถานที่ การจัดการเกี่ยวกับยานพาหนะและการรักษาความปลอดภัย และการพัสดุของวิทยาเขต

วิสัยทัศน์ (VISION)

บริการที่เป็นเลิศ สู่การเป็นมหาวิทยาลัยน่าอยู่

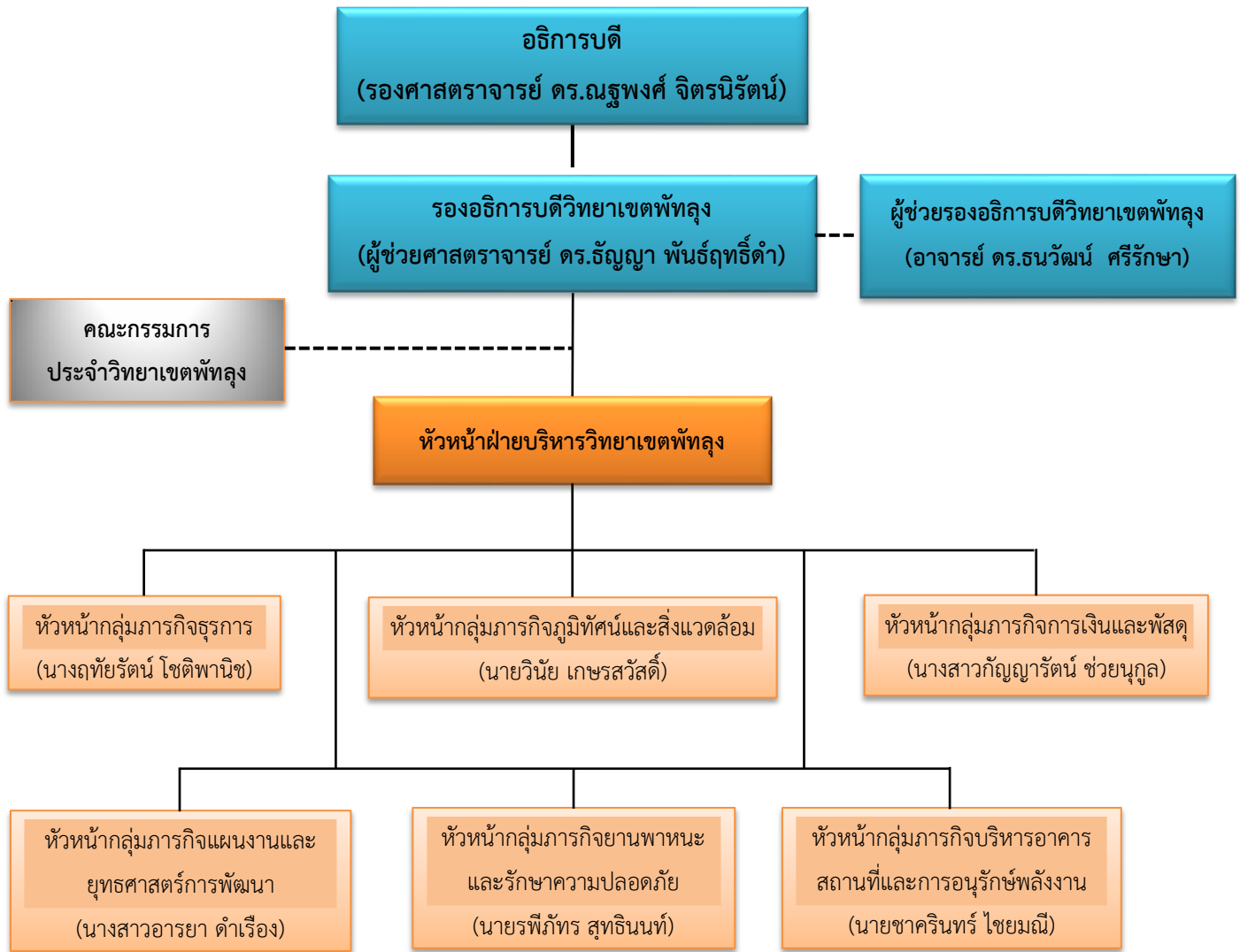
พันธกิจ ค่านิยม และวัฒนธรรมองค์กร (MISSION, VALUES and Culture)

พันธกิจ	<ol style="list-style-type: none"> 1) บริหารจัดการ ให้บริการ และสนับสนุนด้านกายภาพ ของมหาวิทยาลัยทักษิณ วิทยาเขตพัทลุง 2) ปรับปรุงและพัฒนา มหาวิทยาลัยทักษิณ วิทยาเขตพัทลุง ให้เป็นมหาวิทยาลัยน่าอยู่ 3) ร่วมผลักดันการพัฒนา มหาวิทยาลัยทักษิณ ให้เป็นไปตามนโยบายและยุทธศาสตร์การพัฒนา มหาวิทยาลัย
ค่านิยม	<p>มีความสามารถรอบด้าน บริการด้วยใจ สานพลังสู่ความสำเร็จ (S-S-S)</p> <p>S – Smart</p> <ul style="list-style-type: none"> ● ฉลาดคิด (Intelligent Thinking) ● ใฝ่เรียนรู้ และแสวงหาความรู้ใหม่ อยู่ตลอดเวลา (Lifelong Learning) ● ทำงานได้รอบด้าน หลากหลาย (Multi-Tasking) ● มีความคิดริเริ่มสร้างสรรค์ (Creative) <p>S – Service Mind</p> <ul style="list-style-type: none"> ● ยิ้มแย้ม แจ่มใส เต็มใจให้บริการ (Friendly & Helpful) ● บริการด้วยความฉับไว รวดเร็ว (Fast Service) ● มุ่งมั่นบริการอย่างเสมอภาค เท่าเทียม (Equal Service)



	<p>S – Synergy</p> <ul style="list-style-type: none"> ● ทำงานเป็นทีม เชื่อมั่นซึ่งกันและกัน (Trust and Smart Teamwork) ● ร่วมแบ่งปันความรู้และประสบการณ์ (Knowledge and Experience Sharing) ● ยอมรับและเคารพในความแตกต่าง (Inclusion)
วัฒนธรรมองค์กร	บริการด้วยใจ ประสานอย่างมิตร ร่วมคิดร่วมทำ (SET)

โครงสร้างองค์กรและการบริหารงานฝ่ายบริหารวิทยาเขตพัทลุง (Administration Chart)



แผนปฏิบัติการประจำปีการศึกษา 2565
ยุทธศาสตร์ โครงการ/กิจกรรม ตัวชี้วัด เป้าหมาย แผนการดำเนินงาน ผลการดำเนินงาน

แผนปฏิบัติการประจำปีการศึกษา 2565 ฝ่ายบริหารวิทยาเขตพัทลุง



ประเด็นยุทธศาสตร์ที่ 1 พัฒนาระบบบริหารจัดการสู่ความเป็นเลิศ

เป้าประสงค์ การบริหารจัดการที่มีประสิทธิภาพ และมีวัฒนธรรมองค์กรที่เข้มแข็ง

กลยุทธ์	โครงการ/กิจกรรม	งบประมาณ (บาท)	ช่วงเวลาดำเนินการ											ผู้รับผิดชอบ	
			มี.ย.	ก.ค.	ส.ค.	ก.ย.	ต.ค.	พ.ย.	ธ.ค.	ม.ค.	ก.พ.	มี.ค.	เม.ย.		พ.ค.
กลยุทธ์ที่ 1.1 พัฒนาระบบบริหารจัดการองค์กรตามแนวทางเกณฑ์คุณภาพการศึกษาเพื่อการดำเนินงานที่เป็นเลิศ (EdPEX)	1.1.1 โครงการแลกเปลี่ยนเรียนรู้ระบบการบริหารงานสำนักงานให้มีประสิทธิภาพ	2,500									✓	✓			อารยา/ วรรณชนก
กลยุทธ์ที่ 1.2 กำกับ ควบคุมดูแล และผลักดันให้ทุกกลุ่มภารกิจดำเนินงานทุกขั้นตอนอย่างมีประสิทธิภาพ	1.2.1 โครงการจัดทำแผนยุทธศาสตร์การพัฒนาศูนย์ฝ่ายบริหารวิทยาเขตพัทลุง	14,455					✓								อารยา/ วรรณชนก
	1.2.2 โครงการพัฒนาบุคลากร	417,600						✓	✓			✓			ฤทัยรัตน์ โชติ.
	1.2.3 บุคลากรสายสนับสนุนที่ผ่านการทดสอบสมรรถนะด้าน ICT	-									✓	✓	✓	✓	✓
กลยุทธ์ที่ 1.3 บริหารงบประมาณให้มีประสิทธิภาพและประสิทธิผล และเป็นไปตามแผน	1.3.1 การส่งมอบงานทำความสะอาดตามข้อกำหนด/เวลาที่กำหนด	23,000,000	✓	✓	✓	✓	✓	✓	✓	✓	✓	✓	✓	✓	นิตยา/วินัย

กลยุทธ์	โครงการ/กิจกรรม	งบประมาณ (บาท)	ช่วงเวลาดำเนินการ												ผู้รับผิดชอบ
			มี.ย.	ก.ค.	ส.ค.	ก.ย.	ต.ค.	พ.ย.	ธ.ค.	ม.ค.	ก.พ.	มี.ค.	เม.ย.	พ.ค.	
	1.3.2 การส่งมอบงานเช่า เหมายานพาหนะตาม ข้อกำหนด/เวลาที่กำหนด		✓	✓	✓	✓	✓	✓	✓	✓	✓	✓	✓	✓	รพีภัทร
กลยุทธ์ที่ 1.4 ส่งเสริมและ เสริมสร้างองค์กรแห่งความสุข (Happy Campus): วิทยาเขต สุภาพะ (Happy Workplace)	1.4.1 โครงการเสริมสร้าง มหาวิทยาลัยแห่งความสุข (Happy University)	2,000													ฤทัยรัตน์ โชติ. /ดารีน /ชนภรณ์
	1) กิจกรรมตักบาตรยามเช้า (ตลอดทั้งปี)		✓	✓	✓	✓	✓	✓	✓	✓	✓	✓	✓	✓	
	2) มาออกกำลังกายกันเถอะ										✓	✓	✓	✓	
	3) แข่งขันกีฬาสามสัมพันธ์														✓
	4) อบรมให้ความรู้ บริหาร เงินให้มีประสิทธิภาพ											✓			
	5) การอบรมพัฒนา ประสิทธิภาพการทำงาน						✓	✓	✓	✓	✓	✓	✓	✓	
	6) การแลกเปลี่ยนเรียนรู้ (KM)										✓	✓			
	7) เสริมสร้างคุณธรรม จริยธรรมและจิตสาธารณะ (พัฒนาวัด/บำเพ็ญ ประโยชน์)														✓

กลยุทธ์	โครงการ/กิจกรรม	งบประมาณ (บาท)	ช่วงเวลาดำเนินการ												ผู้รับผิดชอบ		
			มี.ย.	ก.ค.	ส.ค.	ก.ย.	ต.ค.	พ.ย.	ธ.ค.	ม.ค.	ก.พ.	มี.ค.	เม.ย.	พ.ค.			
กลยุทธ์ที่ 1.5 การสร้างธรรมาภิบาลและความโปร่งใส	1.5.1 โครงการส่งเสริมคุณธรรมจริยธรรม (ปปช)	-									✓		✓	✓		วรรณชนก/ กัญญารัตน์	
กลยุทธ์ที่ 1.6 พัฒนาระบบบริหารงานของฝ่ายบริหารวิทยาเขตพัทลุงให้มีประสิทธิภาพ เพื่อให้การบริการมีคุณภาพ และผู้รับบริการเกิดความพึงพอใจสูงสุด	1.6.1 พัฒนาระบบการบริการของฝ่ายบริหารวิทยาเขตพัทลุงให้มีประสิทธิภาพ																
	1) งานสวัสดิการที่พัkbุคลากร	36,000	✓	✓	✓	✓	✓	✓	✓	✓	✓	✓	✓	✓	✓	ยุวดี	
	2) งานปรับปรุงระบบเสียงห้องประชุมอาคารเรียนรวม MF1200	800,000				✓											ประสิทธิ์
	3) ปรับปรุงเครื่องปรับอากาศอาคารเรียนรวม	6,000,000										✓					ประสิทธิ์
	4) ปรับปรุงห้องประชุมอาคารบริหารและสำนักงานกลาง	1,850,000													✓		มารุต
	5) การจัดหารถบัสโดยสารไม่น้อยกว่า 30 คัน	3,000,000											✓				รพีภัทร

ประเด็นยุทธศาสตร์ที่ 2 พัฒนาระบบนิเวศและโครงสร้างพื้นฐานสู่การเป็นมหาวิทยาลัยสีเขียว เพื่อตอบสนองต่อการเพิ่มจำนวนของนิสิต และการมีคุณภาพชีวิตที่ดีของนิสิตและบุคลากร

เป้าประสงค์

1. มหาวิทยาลัยทักษิณ วิทยาเขตพัทลุง มีระบบนิเวศและโครงสร้างพื้นฐานเพื่อตอบสนองต่อการเพิ่มจำนวนของนิสิต และการมีคุณภาพชีวิตที่ดีของนิสิตและบุคลากร
2. การเป็นมหาวิทยาลัยสีเขียว (Green University) มีสภาพพื้นที่และภูมิทัศน์ที่สวยงามทุกตารางเมตร น่าอยู่ และมีความปลอดภัย



กลยุทธ์	โครงการ/กิจกรรม	งบประมาณ (บาท)	ช่วงเวลาดำเนินการ											ผู้รับผิดชอบ		
			มิ.ย.	ก.ค.	ส.ค.	ก.ย.	ต.ค.	พ.ย.	ธ.ค.	ม.ค.	ก.พ.	มี.ค.	เม.ย.		พ.ค.	
กลยุทธ์ที่ 2.1 พัฒนาระบบนิเวศและโครงสร้างพื้นฐานให้มีความพร้อมและมีประสิทธิภาพในการให้บริการ	2.1.1 พัฒนาระบบ ตรวจสอบ บำรุงรักษาและซ่อมแซมสาธารณูปโภค และโครงสร้างพื้นฐาน (ไฟฟ้า ประปา ถนน อาคารสถานที่ทั่วไป)	6,000,000														ชาครินทร์ รัตไกร/ เฉลิยว/ ผู้ปฏิบัติงานช่าง
	1) งานซ่อมแซมความชำรุดของอาคารสถานที่		✓	✓	✓	✓	✓	✓	✓	✓	✓	✓	✓	✓		
	2) งานซ่อมบำรุงรักษาหม้อแปลงไฟฟ้า										✓	✓				
	3) งานซ่อมบำรุงระบบไฟถนน ไฟแสงสว่าง													✓		
	4) งานซ่อมบำรุงเครื่องปรับอากาศ (ล้างแอร์)													✓		
	5) งานบำรุงรักษาระบบปั้มน้ำประจำอาคาร				✓				✓			✓			✓	

กลยุทธ์	โครงการ/กิจกรรม	งบประมาณ (บาท)	ช่วงเวลาดำเนินการ											ผู้รับผิดชอบ	
			มี.ย.	ก.ค.	ส.ค.	ก.ย.	ต.ค.	พ.ย.	ธ.ค.	ม.ค.	ก.พ.	มี.ค.	เม.ย.		พ.ค.
	6) งานซ่อมบำรุงรักษาระบบไฟฟ้าแรงสูง			✓	✓		✓			✓		✓			
	7) งานซ่อมบำรุงเครื่องกำเนิดไฟฟ้า			✓			✓			✓			✓		
	8) งานซ่อมบำรุงรักษาลิฟท์	222,000	✓	✓	✓	✓	✓	✓	✓	✓	✓	✓	✓	✓	
	9) การกำจัดปลวก	250,000	✓	✓	✓	✓		✓	✓	✓	✓	✓	✓	✓	
	2.2.2 ปรับปรุงภูมิทัศน์ให้เป็นมหาวิทยาลัยในสวน (The University in the Park)														
	1) ศาลาพักผ่อน หน้า 7-11	216,722									✓	✓			วินัย/ภทรนบ
	2) โครงการเกษตรแปลงใหญ่ (ปาล์มน้ำมัน/ไม้ผล)	1,846,550													วินัย/อารยา
	2.1) สำรวจพื้นที่									✓	✓				
	2.2) ออกแบบผังพื้นที่ เส้นทางเข้าออก ผังการขุด									✓	✓				
	2.3) ปรับพื้นที่ ขุดคูแนวเขตยกร่อง									✓	✓	✓			
	2.4) จัดหาต้นพันธุ์ปาล์ม/หมาก									✓					

กลยุทธ์	โครงการ/กิจกรรม	งบประมาณ (บาท)	ช่วงเวลาดำเนินการ											ผู้รับผิดชอบ	
			มิ.ย.	ก.ค.	ส.ค.	ก.ย.	ต.ค.	พ.ย.	ธ.ค.	ม.ค.	ก.พ.	มี.ค.	เม.ย.		พ.ค.
	2.5) ดำเนินการปลูก		✓											✓	
	2.6) ดูแลบำรุงรักษา		✓	✓	✓	✓									
	2.3.5 การดำเนินงานด้านการบริหารจัดการโรงอาหาร/ตลาดริมชล	-													รัตนภรณ์
	1) จัดอบรมผู้ประกอบการร้านค้า				✓										
	2) จัดกิจกรรม Big Cleaning Day ผู้ประกอบการร้านค้า		✓			✓						✓			
	3) ตรวจสอบประเมินคุณภาพอาหาร/ภาชนะสัมผัสอาหารและมือผู้สัมผัสอาหาร/ผู้ประกอบการร้านค้า			✓						✓					
	4) ประกาศหาผู้ประกอบการตลาดริมชล											✓			
	2.3.6 โครงการพัฒนาระบบน้ำประปาให้เป็นไปตามมาตรฐาน	1,500,000													เทอดกุล
	1) ผลิตน้ำประปาตามเกณฑ์มาตรฐาน		✓	✓	✓	✓	✓	✓	✓	✓	✓	✓	✓	✓	

กลยุทธ์	โครงการ/กิจกรรม	งบประมาณ (บาท)	ช่วงเวลาดำเนินการ											ผู้รับผิดชอบ			
			มี.ย.	ก.ค.	ส.ค.	ก.ย.	ต.ค.	พ.ย.	ธ.ค.	ม.ค.	ก.พ.	มี.ค.	เม.ย.		พ.ค.		
	2) เก็บตัวอย่างน้ำประปาและน้ำดื่มส่งตรวจคุณภาพ				✓							✓					
	3) ล้างทำความสะอาดไส้กรองตู้กักน้ำดื่ม		✓	✓	✓	✓	✓	✓	✓	✓	✓	✓	✓	✓			
กลยุทธ์ที่ 2.4 พัฒนาระบบการรักษาความปลอดภัย และเพิ่มมาตรการการรักษาความปลอดภัย ในชีวิตและทรัพย์สินของนิสิตและบุคลากรของวิทยาเขตพัทลุง	2.4.1 โครงการพัฒนาระบบรักษาความปลอดภัยและการจราจร																รพีภัทร/ เทอดกุล
	1) งานบริการรักษาความปลอดภัย	14,000,000	✓	✓	✓	✓	✓	✓	✓	✓	✓	✓	✓	✓	✓		
	2) ซ่อมแซมบำรุงรักษายานพาหนะ	500,000	✓	✓	✓	✓	✓	✓	✓	✓	✓	✓	✓	✓	✓		
	3) ดำเนินการด้านประกันภัยและ พรบ.	330,000									✓						✓
	4) โครงการการฝึกอบรมพนักงานรักษาความปลอดภัย	10,000										✓	✓				
	5) โครงการฝึกอบรมวินัยจราจร	15,000									✓		✓				
	6) โครงการฝึกอบรมป้องกันอัคคีภัย อุทกภัย และवादภัย	24,000											✓	✓			

ประเด็นยุทธศาสตร์ที่ 3 สนับสนุนและเสริมสร้างความสัมพันธ์อันดีกับชุมชนโดยรอบพื้นที่มหาวิทยาลัย และสร้างเครือข่ายความร่วมมือกับจังหวัดพัทลุง
เป้าประสงค์ มหาวิทยาลัยทักษิณ วิทยาเขตพัทลุง มีความสัมพันธ์อันดีกับชุมชน และหน่วยงานในจังหวัดพัทลุง



กลยุทธ์	โครงการ/กิจกรรม	งบประมาณ (บาท)	ช่วงเวลาดำเนินการ											ผู้รับผิดชอบ		
			มี.ย.	ก.ค.	ส.ค.	ก.ย.	ต.ค.	พ.ย.	ธ.ค.	ม.ค.	ก.พ.	มี.ค.	เม.ย.		พ.ค.	
กลยุทธ์ที่ 3.1 ส่งเสริมและสนับสนุนการจัดกิจกรรมร่วมกับชุมชนโดยรอบพื้นที่มหาวิทยาลัย	3.1.1 โครงการเกษตรแปลงใหญ่	1,846,550														วินัย/ศราวุฒิ
	1) ประสานงานกับชุมชนเพื่อเพาะพันธ์หมาก										✓					
	2) ราษฎรในพื้นที่เพาะชำกล้าหมากและจัดส่งให้มหาวิทยาลัยเพื่อปลูก											✓	✓	✓		
กลยุทธ์ที่ 3.1 ส่งเสริมและสนับสนุนการจัดกิจกรรมร่วมกับชุมชนโดยรอบพื้นที่มหาวิทยาลัย	3.1.2 โครงการ/กิจกรรมด้านชุมชนสัมพันธ์	-										✓	✓	✓	✓	ธนภรณ์
	1) กิจกรรมพัฒนาวัด/ชุมชนหรือบำเพ็ญประโยชน์															
กลยุทธ์ที่ 3.2 สร้างเครือข่ายความร่วมมือและความสัมพันธ์ที่ดีกับหน่วยงานภายในจังหวัดพัทลุง เพื่อให้มหาวิทยาลัยทักษิณ วิทยาเขตพัทลุง เป็นที่รู้จักและรับรู้ในวงกว้าง	3.2.1 โครงการ/กิจกรรมร่วมกับหน่วยงานจังหวัดพัทลุง	30,000														ธนภรณ์
	1) งานรัฐพิธี		✓	✓	✓		✓	✓	✓			✓	✓	✓		

การนำกลยุทธ์ไปสู่การปฏิบัติ (Strategy Implementation)

การจัดทำแผนยุทธศาสตร์ แผนปฏิบัติการ และการถ่ายทอดสู่การปฏิบัติ

(1) แผนยุทธศาสตร์

ฝ่ายบริหารวิทยาเขตพัทลุง ได้มีการจัดทำแผนยุทธศาสตร์การพัฒนาระยะ 5 ปี (พ.ศ. 2566 – 2570) เพื่อการวางแผนการดำเนินงาน ระยะ 5 ปี และมีแผนงานระยะสั้น คือ แผนปฏิบัติการประจำปี แผนเสริมสร้างองค์กรแห่งความสุข และแผนพัฒนาบุคลากร โดยในการจัดทำแผนยุทธศาสตร์ระยะยาวได้นำแผนกลยุทธ์มหาวิทยาลัยทักษิณ ระยะ 5 ปี (พ.ศ. 2566 – 2570) มาเป็นกรอบแนวคิดในการจัดทำแผนยุทธศาสตร์การพัฒนาระยะ 5 ปี โดยผ่านกระบวนการ ดังนี้

1. วิเคราะห์ปัจจัยที่มีผลต่อการดำเนินงาน/พันธกิจหลักของหน่วยงาน ทั้งทางด้านอาคารสถานที่ ภูมิทัศน์ และสิ่งแวดล้อม ยานพาหนะและการรักษาความปลอดภัย รวมทั้งการบริการด้านอื่น ๆ ที่เกี่ยวข้องแก่นิสิตและบุคลากร

2. จัดทำแผนยุทธศาสตร์ โดยมีการปรับปรุงกลยุทธ์ตามบทบาทหน้าที่ พันธกิจ สภาพแวดล้อมและสถานการณ์ปัจจุบัน เน้นกระบวนการมีส่วนร่วมของบุคลากรในหน่วยงานร่วมกันแลกเปลี่ยนความคิดเห็น วิเคราะห์สมรรถนะหลัก ทบทวนและประเมินศักยภาพของหน่วยงาน กำหนดประเด็นยุทธศาสตร์ เป้าประสงค์ กลยุทธ์ ตัวชี้วัด ค่าเป้าหมาย และผู้รับผิดชอบ

3. ผู้บริหาร หัวหน้าฝ่าย ให้นำนโยบายการบริหารงาน ถ่ายทอดและเผยแพร่ให้บุคลากรรับทราบเพื่อนำไปสู่การปฏิบัติ ผ่านที่ประชุมทบทวนแผนยุทธศาสตร์การพัฒนาระยะ 5 ปี ที่ประชุมคณะกรรมการบริหารวิทยาเขตพัทลุง ที่ประชุมกลุ่มภารกิจ และเว็บไซต์ฝ่ายบริหารวิทยาเขตพัทลุง https://adminpt.tsu.ac.th/?fbclid=IwAR0EMpj1XTLtUrJrIHHEk3eloISGJlmcfhZE_TkRWUMTRldtrHXoCwJhXrc

4. นำแผนยุทธศาสตร์การพัฒนาระยะ 5 ปี ซึ่งเป็นแผนระยะยาว ไปสู่แผนปฏิบัติการประจำปี (แผนระยะสั้น)

(2) การนำแผนปฏิบัติการไปใช้

1. แปลงแผนยุทธศาสตร์สู่การปฏิบัติ เป็นแผนปฏิบัติการประจำปี โดยหัวหน้าฝ่ายบริหารวิทยาเขตพัทลุงได้สื่อสารแผนยุทธศาสตร์การพัฒนา ฝ่ายบริหารวิทยาเขตพัทลุง ปีการศึกษา 2565 – 2569 (พ.ศ. 2566 – 2570) และนำมาเชื่อมโยงสู่การปฏิบัติเป็น 1) แผนปฏิบัติการประจำปี 2) แผนเสริมสร้างองค์กรแห่งความสุข และ 3) แผนพัฒนาบุคลากร ผ่านการมีส่วนร่วมของบุคลากร ซึ่งในแผนปฏิบัติการ ได้ระบุ ยุทธศาสตร์ โครงการ/กิจกรรม ตัวชี้วัด ค่าเป้าหมาย งบประมาณ แผนการดำเนินงาน

2. การติดตามและประเมินผล มีการติดตามการดำเนินงานตามตัวชี้วัดเป็นประจำทุกเดือน ผ่านการประชุมคณะกรรมการบริหารฝ่ายบริหารวิทยาเขตพัทลุง

แนวทางการติดตามและประเมินผล

การติดตามและประเมินผลการดำเนินงานตามแผนปฏิบัติการประจำปีการศึกษา 2565 ฝ่ายบริหารวิทยาเขตพัทลุง มหาวิทยาลัยทักษิณ

1. มีการประชุมติดตามการดำเนินงานตามแผนปฏิบัติการประจำปีและตัวชี้วัดตามคำรับรองการปฏิบัติงาน ฝ่ายบริหารวิทยาเขตพัทลุง มหาวิทยาลัยทักษิณ ประจำปีการศึกษา 2565 ผ่านคณะทำงานประกันคุณภาพศึกษา ฝ่ายบริหารวิทยาเขตพัทลุง ทุกไตรมาส ๆ ละ 1 ครั้ง (ติดตามรอบ 6 เดือน 9 เดือน และ 12 เดือน)

2. การติดตามและประเมินผล มีการติดตามการดำเนินงานตามแผนปฏิบัติการประจำปีและตัวชี้วัดตามคำรับรองการปฏิบัติงาน ฝ่ายบริหารวิทยาเขตพัทลุง มหาวิทยาลัยทักษิณ ประจำปีการศึกษา 2565 ผ่านการประชุมคณะกรรมการบริหารฝ่ายบริหารวิทยาเขตพัทลุง เป็นประจำทุกเดือน

ภาคผนวก

แผนปฏิบัติการประจำปีการศึกษา 2565
จำแนกตามกลุ่มภารกิจ

แผนการปฏิบัติงานกลุ่มภารกิจธุรการ ฝ่ายบริหารวิทยาเขตพัทลุง ประจำปีการศึกษา 2565

ภาระงาน	รายละเอียดงาน/กิจกรรม/โครงการ	งบประมาณ (ถ้ามี)	ปีการศึกษา 2565												ผู้รับผิดชอบ
			มิ.ย.	ก.ค.	ส.ค.	ก.ย.	ต.ค.	พ.ย.	ธ.ค.	ม.ค.	ก.พ.	มี.ค.	เม.ย.	พ.ค.	
1. งานแผนงาน งบประมาณ และ การบริหารกลุ่ม ภารกิจ	1.1 งานด้านแผนงานและงบประมาณของกลุ่ม ภารกิจธุรการ	-	←											→	หัวหน้ากลุ่มภารกิจธุรการ
	1.2 งานประกันคุณภาพการศึกษา (ตัวชี้วัดที่ กลุ่มภารกิจรับผิดชอบ)	-	←											→	หัวหน้ากลุ่มภารกิจธุรการ
	1.3 งานประชุมกลุ่มภารกิจ (ช่วงเวลาอาจเปลี่ยนแปลงตามความเหมาะสม)	-			↔				↔			↔			↔
2. งานสารบรรณ	2.1 งานสารบรรณ - ลงทะเบียน รับ-ส่งเอกสาร - บันทึกหนังสือเสนอผู้บริหาร - ประสาน /แจ้งเวียน	-	←											→	นางภัททิยา คชภักดี
	2.2. งานบริการรับ-ส่ง ไปรษณีย์ภัณฑ์และพัสดุ	-	←											→	นางอำพันธ์ หมกเมือง
	2.3. งานบริการรับ-ส่งหนังสือให้หน่วยงาน ภายในและบุคลากร วันละ 2 รอบ (เวลา 10.00 น. และ 14.00 น.)	-	←											→	นางอำพันธ์ หมกเมือง
	2.4 งานบริการรับ-ส่งเอกสารภายในวิทยา เขตและระหว่างวิทยาเขต		←											→	นางอำพันธ์ หมกเมือง
	2.5 งานชุมชนสัมพันธ์และรัฐพิธี -งานรัฐพิธี /วันสำคัญของจังหวัดพัทลุง / วัน สำคัญทางศาสนา	30,000	←											→	น.ส.ธนภรณ์ สะอาดจันทร์
	2.6 งานทะเบียนควบคุมเลขหนังสือภายใน ภายนอก และคำสั่งของฝ่ายบริหารวิทยาเขตพัทลุง	-	←											→	นางภัททิยา คชภักดี

ภาระงาน	รายละเอียดงาน/กิจกรรม/โครงการ	งบประมาณ (ถ้ามี)	ช่วงเวลาดำเนินการ ปีการศึกษา 2565												ผู้รับผิดชอบ		
			มิ.ย.	ก.ค.	ส.ค.	ก.ย.	ต.ค.	พ.ย.	ธ.ค.	ม.ค.	ก.พ.	มี.ค.	เม.ย.	พ.ค.			
3. งานประชุมและ เลขานุการผู้บริหาร	3.1 งานบริการอาหารว่างและเครื่องดื่ม	-	←													→	นางอำพันธ์ หมกเมือง
	3.2 งานประชุมคณะกรรมการบริหารฝ่าย บริหารวิทยาเขตพัทลุง	-	←													→	นางดารัณ ปุรินทรภิบาล โพร์ทิ
	3.3 งานประชุมคณะกรรมการประจำวิทยาเขต พัทลุง			↔		↔		↔		↔		↔		↔		นางดารัณ ปุรินทรภิบาล โพร์ทิ	
	3.4 งานประชุมอื่นๆ ตามนโยบายของผู้บริหาร		←													→	นางดารัณ ปุรินทรภิบาล โพร์ทิ
	3.5 งานเลขานุการผู้บริหาร - ประสานนัดหมาย - ประสานการเดินทางไปปฏิบัติงานนอกพื้นที่ - ตรวจสอบหนังสือเสนอผู้บริหาร	-	←													→	นางดารัณ ปุรินทรภิบาล โพร์ทิ
4. งานสวัสดิการและ บริหารบุคคล	4.1 งานบริหารบุคลากร ได้แก่ การลาของบุคลากร การออกหนังสือรับรอง การลงเวลาการปฏิบัติงาน การไปปฏิบัติงาน นอกพื้นที่ การแต่งตั้งรักษาการแทน	-	←													→	นางยุวดี ฤทธิทอง
	4.2 งานบริการห้องพักรับรองและห้องสำหรับ การเรียนการสอน (15 ห้อง) - บริการห้องพัก และจัดหาวัสดุห้องพักรับรอง	60,000	←													→	นางยุวดี ฤทธิทอง
	4.3 งานประชุมคณะกรรมการที่เกี่ยวข้องกับ การบริหารจัดการที่พัก 2 ชุด ได้แก่ 1) คณะกรรมการบริหารจัดการที่พักอาศัย สำหรับบุคลากร 2) คณะอนุกรรมการบริหารจัดการที่พักอาศัย สำหรับบุคลากรฯ	-	←													→	นางฤทัยรัตน์ โชติพานิช นางยุวดี ฤทธิทอง

ภาระงาน	รายละเอียดงาน/กิจกรรม/โครงการ	งบประมาณ (ถ้ามี)	ช่วงเวลาดำเนินการ ปีการศึกษา 2565												ผู้รับผิดชอบ		
			มิ.ย	ก.ค	ส.ค.	ก.ย.	ต.ค.	พ.ย.	ธ.ค.	ม.ค.	ก.พ	มี.ค.	เม.ย	พ.ค			
	4.4 งานประสานและการจัดสรรที่พักอาศัย สำหรับผู้ปฏิบัติงานในมหาวิทยาลัย	-	←														นางฤทัยรัตน์ โชติพานิช นางยุวดี ฤทธิ์ทอง
	4.5 งานพัฒนาบุคลากร - จัดทำแผนพัฒนาบุคลากรและติดตามเร่งรัดให้ เป็นไปตามแผน - บริหารและดำเนินการจัดโครงการพัฒนา บุคลากร 3) จัดกิจกรรมอบรม/สัมมนาให้ความรู้แก่ บุคลากรในหัวข้อที่จำเป็นต้องพัฒนาร่วมกันใน ภาพรวม						←										นางฤทัยรัตน์ โชติพานิช
	4.6 งานบริหารอัตรากำลัง (ขออนุมัติกรอบ อัตรา/ดำเนินการควบคุมการสรรหาสรร หา)	-	←														นางฤทัยรัตน์ โชติพานิช
	4.7 งานจัดทำข้อตกลงร่วมก่อนการปฏิบัติงาน ของบุคลากรฝ่ายบริหารวิทยาเขตพัทลุง - วิเคราะห์และวางแผนการดำเนินงาน - ทบทวนและติดตามการดำเนินงานตาม ข้อตกลง	-	←														นางฤทัยรัตน์ โชติพานิช
	4.8 การประเมินผลการปฏิบัติงานของบุคลากร ฝ่ายบริหารวิทยาเขตพัทลุง ได้แก่ จัดทำปฏิทิน การประเมิน แต่งตั้งคณะกรรมการประเมิน ประชุมคณะกรรมการประเมินเพื่อพิจารณาผล การประเมินและเพิ่มเงินเดือน สรุปผลการ ประเมินส่งมหาวิทยาลัย	-										←					นางฤทัยรัตน์ โชติพานิช

ภาระงาน	รายละเอียดงาน/กิจกรรม/โครงการ	งบประมาณ (ถ้ามี)	ช่วงเวลาดำเนินการ ปีการศึกษา 2565											ผู้รับผิดชอบ	
			มิ.ย	ก.ค	ส.ค.	ก.ย.	ต.ค.	พ.ย.	ธ.ค.	ม.ค.	ก.พ	มี.ค.	เม.ย		พ.ค
5. งาน ประชาสัมพันธ์ฝ่าย บริหารวิทยาเขต พัทลุง	5.1 งานจัดทำข่าวประชาสัมพันธ์เพื่อสร้าง การรับรู้ให้แก่บุคลากรและบุคคลทั่วไป 5.2 งานออกแบบและผลิตสื่อ 5.3 งานบันทึกภาพ* 5.4 งานออกแบบและดูแลเว็บไซต์ *		←											→	นางดารัตน์ ปุรินทรภิบาล โพธิ์ทิ นางยุวดี ฤทธิทอง *มารุต คงแก้ว
6. งานบริหาร โครงการพิเศษอื่นๆ ตามที่ยุ้บังคับบัญชา มอบหมาย	6.1 โครงการวันคล้ายวันสถาปนา - จัดทำโครงการและเสนอของงบประมาณ - ประสาน ประชุมผู้เกี่ยวข้องเพื่อวางแผนและ เตรียมการจัดโครงการ - ดำเนินการจัดโครงการ - รายงานสรุปผลการดำเนินโครงการ	200,000					↔								นางฤทัยรัตน์ โชติพานิช นางภัททิยา คชภักดี
	6.2 การเสริมสร้างองค์กรแห่งความสุข - จัดทำแผนการเสริมสร้างองค์กรแห่ง ความสุข - ดำเนินงานตามแผน และติดตามผลการ ดำเนินงาน - สรุปผลการดำเนินงาน							←						→	นางฤทัยรัตน์ โชติพานิช
	6.3 โครงการ/กิจกรรมอื่นๆ ที่ได้รับมอบหมาย ตามนโยบายผู้บริหาร														บุคลากรทุกคน

* มารุต คงแก้ว ทำหน้าที่บันทึกภาพ และดูแลเว็บไซต์ (สังกัดกลุ่มภารกิจบริหารอาคารสถานที่และการอนุรักษ์พลังงาน)

แผนการปฏิบัติงานปีการศึกษา 2565
กลุ่มภารกิจภูมิทัศน์และสิ่งแวดล้อม ฝ่ายบริหารวิทยาเขตพัทลุง

ภาระงาน	รายละเอียดงาน/กิจกรรม/ โครงการ	งบประมาณ (ถ้ามี)	ระยะเวลาดำเนินการปีการศึกษา 2565											หมายเหตุ	
			มิ.ย.	ก.ค.	ส.ค.	ก.ย.	ต.ค.	พ.ย.	ธ.ค.	ม.ค.	ก.พ.	มี.ค.	เม.ย.	พ.ค.	ผู้รับผิดชอบ
1. กำกับดูแลและ และบริหารงาน ของกลุ่มภารกิจภูมิ ทัศน์และ สิ่งแวดล้อม	- กำกับดูแล ติดตามการ ปฏิบัติงานกลุ่มภารกิจฯ - งานประกันคุณภาพการศึกษา	-	←											→	หัวหน้ากลุ่มภารกิจฯ
2.งานบำรุงดูแล รักษาภูมิทัศน์	งานบำรุงดูแลรักษาภูมิทัศน์ -งานตัดหญ้า - งานตัดแต่งกิ่งไม้ยืนต้น ไม้พุ่ม -การให้น้ำ พรวนดิน ใส่ปุ๋ยต้นไม้	-	←											→	วินัย เกษรสวัสดิ์ สมเลิศ คงเหลือ อานันท์ ศรีฟ้า สนั่น นาคะวิโรจน์ บัญชา เฟื่องคั้ง รณฤทธิ์ บุญชูดำ บุญปลุก จันทรศมี ปรีชา แสงน่วม
3.งานทำความเข้าใจ สถานะดูแลภูมิ ทัศน์และงาน จัดการขยะและ สิ่งปฏิกูล	กำกับควบคุมดูแล ติดตาม แผนการปฏิบัติงานและ จัดทำรายงาน ประชุมกรรมการ ตรวจการจ้าง	-	←											→	วินัย เกษรสวัสดิ์ สมเลิศ คงเหลือ

ภาระงาน	รายละเอียดงาน/กิจกรรม/ โครงการ	งบประมาณ (ถ้ามี)	ระยะเวลาดำเนินการปีการศึกษา 2565											หมายเหตุ		
			มิ.ย.	ก.ค.	ส.ค.	ก.ย.	ต.ค.	พ.ย.	ธ.ค.	ม.ค.	ก.พ.	มี.ค.	เม.ย.	พ.ค.	ผู้รับผิดชอบ	
4.งานพัฒนาและปรับปรุงภูมิทัศน์	-วางแผนพัฒนาและปรับปรุงภูมิทัศน์ -พัฒนาและปรับปรุงภูมิทัศน์จัดทำรูปแบบ รายการ และประมาณราคาเพื่อการของบประมาณ	-								←	→					วินัย เกษรสวัสดิ์ ภทรนบ นุ่นพันธ์
5. งานภูมิสถาปัตยกรรมของวิทยาเขตพัทลุง	-สำรวจข้อมูลพื้นที่ -ออกแบบ เขียนแบบ วางผัง	-								←	→					ภทรนบ นุ่นพันธ์
6.งานที่ได้รับมอบหมาย	- ออกแบบเขียนแบบ และงานอื่นๆตามที่ได้รับมอบหมาย - บันทึกภาพ		←												→	ภทรนบ นุ่นพันธ์
6.งานบริหารจัดการปาล์มน้ำมัน	--วางแผนการดำเนินงานจัดเก็บผลผลิตปาล์มน้ำมัน	-	←												→	วินัย เกษรสวัสดิ์ สมเลิศ คงเหลือ

ภาระงาน	รายละเอียดงาน/กิจกรรม/ โครงการ	งบประมาณ (ถ้ามี)	ระยะเวลาดำเนินการปีการศึกษา 2565												หมายเหตุ		
			มิ.ย.	ก.ค.	ส.ค.	ก.ย.	ต.ค.	พ.ย.	ธ.ค.	ม.ค.	ก.พ.	มี.ค.	เม.ย.	พ.ค.	ผู้รับผิดชอบ		
7.งานโครงการ เกษตรแปลงใหญ่	-ดำเนินงานโครงการ	-	←														วินัย เกษรสวัสดิ์ สมเลิศ คงเหลือ
8.งานเพาะชำไม้ ประดับ/ไม้ดอก	- เพาะชำไม้ดอก/ไม้ประดับและ ขยายพันธุ์	-	←														วินัย เกษรสวัสดิ์ สมเลิศ คงเหลือ บุญปลูก จันทรัมย์
9.งานผลิตปุ๋ยหมัก	-ดำเนินการทำปุ๋ยหมักจากวัสดุ ย่อยสลายจากธรรมชาติ	-	←														วินัย เกษรสวัสดิ์ สมเลิศ คงเหลือ บุญปลูก จันทรัมย์

แผนการปฏิบัติงานปีการศึกษา 2565
กลุ่มภารกิจการเงินและพัสดุ ฝ่ายบริหารวิทยาเขตพัทลุง

ภาระงาน	รายละเอียดงาน/กิจกรรม/โครงการ	งบประมาณ (ถ้ามี)	ช่วงเวลาดำเนินการปีการศึกษา 2565											ผู้รับผิดชอบ	
			มิ.ย.	ก.ค.	ส.ค.	ก.ย.	ต.ค.	พ.ย.	ธ.ค.	ม.ค.	ก.พ.	มี.ค.	เม.ย.		พ.ค.
1. กำกับดูแลและบริหารงานของกลุ่มภารกิจการเงินฯ	1. กำกับและดูแลการปฏิบัติงานภายในกลุ่มภารกิจ 2. ประชุมติดตามงานประจำเดือนของกลุ่มภารกิจการเงินฯ (อาจเปลี่ยนช่วงเวลาตามความเหมาะสม) 3. งานประกันคุณภาพการศึกษา (ตัวชี้วัดที่กลุ่มภารกิจรับผิดชอบ)	-	←											→	หัวหน้ากลุ่มภารกิจการเงินฯ
2. วิเคราะห์รายการและรายงานการเบิกจ่ายงบประมาณ (เงินอุดหนุนจากรัฐบาล/เงินรายได้/เงินรับฝาก/เงินบริจาค) ของฝ่ายบริหารวิทยาเขตพัทลุง	1. ตรวจสอบงบประมาณของฝ่ายฯ 2. วิเคราะห์และจองเงินงบประมาณ 3. รายงานสถานะการเบิกจ่ายงบประมาณประจำเดือน	-	←											→	น.ส.กัญญารัตน์ ช่วยนุกูล

ภาระงาน	รายละเอียดงาน/กิจกรรม/โครงการ	งบประมาณ (ถ้ามี)	ช่วงเวลาดำเนินการปีการศึกษา 2565											ผู้รับผิดชอบ			
			มิ.ย.	ก.ค.	ส.ค.	ก.ย.	ต.ค.	พ.ย.	ธ.ค.	ม.ค.	ก.พ.	มี.ค.	เม.ย.		พ.ค.		
6. บันทึกสัญญาเช่าเงินนอก เงินนอก งบประมาณ/ เงินอุดหนุนในระบบ สารสนเทศบัญชี 3 มิติ	1. บันทึกสัญญาเช่าเงินนอก งบประมาณ/เงินอุดหนุนในระบบ สารสนเทศบัญชี 3 มิติก่อนเสนอฝ่าย การคลังและทรัพย์สิน	-	←														น.ส.กัญญารัตน์ ช่วยนุกูล
7. ดูแลเรื่องการเบิก- จ่ายเงิน ในฐานะ เจ้าหน้าที่การ เงินกองทุนเพื่อแก้ไข ปัญหาที่ดิน สาธารณประโยชน์ “ทุ่งสระ” ตำบล พนางตุง อำเภอควนขนุน จังหวัดพัทลุง	1. ตรวจสอบมติที่ประชุมในการ อนุมัติให้เบิกจ่ายเงิน 2. จัดทำเอกสารประกอบการ เบิกจ่าย 3. ดำเนินการฝากเงินเข้าบัญชี ธนาคาร/ถอนเงินเพื่อจ่ายเงินให้แก่ผู้ ที่ได้รับอนุมัติ 4. บันทึกบัญชีเงินกองทุนฯ หมายเหตุ : ไม่สามารถระบุวัน ดำเนินการชัดเจนได้ เนื่องจากเป็น การดำเนินงานตามมติที่ประชุม	-	←														น.ส.กัญญารัตน์ ช่วยนุกูล

ภาระงาน	รายละเอียดงาน/กิจกรรม/โครงการ	งบประมาณ (ถ้ามี)	ช่วงเวลาดำเนินการปีการศึกษา 2565												ผู้รับผิดชอบ		
			มิ.ย.	ก.ค.	ส.ค.	ก.ย.	ต.ค.	พ.ย.	ธ.ค.	ม.ค.	ก.พ.	มี.ค.	เม.ย.	พ.ค.			
ตามวงเงินที่ได้รับมอบหมาย		-															
11. งานจัดหาพัสดุภายใต้งบประมาณของฝ่ายบริหารฯที่ได้รับจัดสรร/เกินอำนาจของหน่วยงาน/คณะที่ฝ่ายบริหารฯได้รับมอบอำนาจ(เพิ่มเติม)	ดำเนินการจัดซื้อจัดจ้าง - วิธีประกาศเชิญชวนทั่วไป - วิธีคัดเลือก - วิธีเฉพาะเจาะจง	-	←													→	น.ส.นันทน์ภัส เจริญพร น.ส.อุทัยรัตน์ ทิพย์นรากุล นางนิตยา เทพสง นายโกศล พรหมสกุล
12. งานนิติกรรมสัญญาและบริหารสัญญา	- จัดทำสัญญา - บริหารสัญญา - ควบคุมและตรวจสอบหลักประกันสัญญา(หนังสือค้ำประกัน)	-	←													→	น.ส.อุทัยรัตน์ ทิพย์นรากุล นางนิตยา เทพสง นายโกศล พรหมสกุล
	- งานผู้ช่วยเลขานุการโครงการก่อสร้าง	-	←													→	น.ส.วรรณชนก รานวล
	- ตรวจสอบภาระผูกพันของหลักประกันสัญญา - ส่งรายงานทะเบียนคุมหลักประกันสัญญา ณ วันที่ 30 ก.ย. ของทุกปีให้กับภารกิจบัญชี ฝ่ายการคลังและทรัพย์สิน ไม่เกินวันที่ 15 ต.ค. ของทุกปี	- -	- -	←					↔								→

ภาระงาน	รายละเอียดงาน/กิจกรรม/โครงการ	งบประมาณ (ถ้ามี)	ช่วงเวลาดำเนินการปีการศึกษา 2565											ผู้รับผิดชอบ			
			มิ.ย.	ก.ค.	ส.ค.	ก.ย.	ต.ค.	พ.ย.	ธ.ค.	ม.ค.	ก.พ.	มี.ค.	เม.ย.		พ.ค.		
13. งานควบคุมวัสดุ	- ควบคุมและตรวจสอบการเบิกจ่ายวัสดุ - รายงานวัสดุคงเหลือประจำเดือน	-	←														น.ส.นันทน์ภัส เจริญพร
14. งานควบคุมครุภัณฑ์และสิ่งก่อสร้าง	1.ขึ้นทะเบียนครุภัณฑ์/สิ่งก่อสร้าง/รับบริจาคของฝ่ายบริหารวิทยาเขตพัทลุง 2. ควบคุมการเบิก-จ่ายครุภัณฑ์ 3. ตรวจสอบ/ควบคุมรายละเอียดครุภัณฑ์และสิ่งก่อสร้าง 4.รายงานยืนยันการขึ้นทะเบียนสินทรัพย์ประจำเดือนเสนอต่อรองอธิการบดีฝ่ายการพัสดุ 5. บันทึกโอนครุภัณฑ์และสิ่งก่อสร้าง 6. บันทึกปรับปรุงครุภัณฑ์และสิ่งก่อสร้าง(กรณีชำรุด/เสื่อม /สภาพ/ทำลาย/ไม่ใช้/สูญหาย) 7. ควบคุมการยืม-คืน ครุภัณฑ์	 	←													น.ส.นันทน์ภัส เจริญพร นายโกศล พรหมสกุล น.ส.อุทัยรัตน์ ทิพย์นรากุล นางนิตยา เทพสง นายโกศล พรหมสกุล น.ส.วรรณชนก รานวล	

ภาระงาน	รายละเอียดงาน/กิจกรรม/โครงการ	งบประมาณ (ถ้ามี)	ช่วงเวลาดำเนินการปีการศึกษา 2565											ผู้รับผิดชอบ			
			มิ.ย.	ก.ค.	ส.ค.	ก.ย.	ต.ค.	พ.ย.	ธ.ค.	ม.ค.	ก.พ.	มี.ค.	เม.ย.		พ.ค.		
15. งานตรวจสอบ พัสดุประจำปี	1. ตรวจสอบพัสดุประจำปี 1.1 ดำเนินการแต่งตั้ง คณะกรรมการตรวจสอบพัสดุ ประจำปี 1.2 จัดเตรียมทะเบียนวัสดุ,ครุภัณฑ์ และสิ่งก่อสร้างประจำปีงบประมาณ (30 ก.ย.) เพื่อให้คณะกรรมการ ตรวจสอบ 1.3 จัดทำรายงานผลการตรวจสอบ พักติประจำปี 1.4 แต่งตั้งคณะกรรมการตรวจสอบ หาข้อเท็จจริง (กรณีพบความชำรุด ของพัสดุ,หรือสูญหาย หรือไม่ จำเป็นต้องใช้งานอีกต่อไป) 1.5 จัดทำรายงานผลการตรวจสอบ หาข้อเท็จจริง พร้อมทั้งเสนอวิธีการ จำหน่ายพัสดุ	-				↔		↔									นายโกศล พรหมสกุล น.ส.วรรณชนก รานวล
16 การจำหน่ายพัสดุ	1. แต่งตั้งคณะกรรมการจำหน่ายพัสดุ ชำรุดเสื่อมสภาพ 2. รายงานผลการประเมินราคาพัสดุ ชำรุด เสื่อมสภาพและขอความ เห็นชอบ 3. ออกประกาศขายทอดตลาดพัสดุ ชำรุดเสื่อมสภาพ 4. จำหน่ายพัสดุออกจากทะเบียน	-	←												→	นายโกศล พรหมสกุล น.ส.วรรณชนก รานวล	

ภาระงาน	รายละเอียดงาน/กิจกรรม/โครงการ	งบประมาณ (ถ้ามี)	ช่วงเวลาดำเนินการปีการศึกษา 2565											ผู้รับผิดชอบ				
			มิ.ย.	ก.ค.	ส.ค.	ก.ย.	ต.ค.	พ.ย.	ธ.ค.	ม.ค.	ก.พ.	มี.ค.	เม.ย.		พ.ค.			
17. งานบริหาร จัดการรายได้ของ วิทยาเขตพัทลุง	1. รายได้จากค่าห้องพักรับรอง , ค่าใช้ สถานที่ , จำหน่ายผลผลิตปาล์มน้ำมัน ซึ่งฝ่ายบริหารวิทยาเขตพัทลุงเป็นผู้ กำกับดูแล โดยนำส่งเป็นรายได้ของ มหาวิทยาลัย - รวบรวมและสรุปข้อมูลเพื่อรายงาน ต่อผู้บังคับบัญชา	-	←															นางภาวิณี บุญสนิท
	2. รายได้จากการใช้พื้นที่ภายในวิทยา เขตพัทลุง - การบริหารสัญญา - การประสานงานด้านการให้เช่า พื้นที่	-	←															น.ส.ฤทัยรัตน์ ทิพย์นรากุล
	3. รายได้ร้านค้าพื้นที่ภายในวิทยาเขต พัทลุง - การจัดหาผู้ประกอบการ - การบริหารสัญญา - การประสานงานด้านการให้เช่า พื้นที่	-	←															นางนิตยา เทพสง

แผนการปฏิบัติงาน ประจำปีการศึกษา 2565
กลุ่มภารกิจแผนงานและยุทธศาสตร์การพัฒนา ฝ่ายบริหารวิทยาเขตพัทลุง

ภาระงาน	รายละเอียดงาน/กิจกรรม/โครงการ	งบประมาณ (บาท)	ช่วงเวลาดำเนินการ ปีการศึกษา 2564												ผู้รับผิดชอบ/ หมายเหตุ
			มิ.ย.	ก.ค.	ส.ค.	ก.ย.	ต.ค.	พ.ย.	ธ.ค.	ม.ค.	ก.พ.	มี.ค.	เม.ย.	พ.ค.	
1. การบริหารงานกลุ่ม ภารกิจ															หัวหน้ากลุ่ม ภารกิจแผนงานฯ
	1.1 งานด้านแผนงานและงบประมาณ ของกลุ่มภารกิจแผนงานฯ		←											→	
	1.2 งานประกันคุณภาพการศึกษา (ตัวชี้วัดที่กลุ่มภารกิจรับผิดชอบ)		←											→	
	1.3 งานประชุมกลุ่มภารกิจ 4 ครั้ง/ปี			↔			↔			↔			↔		
	1.4 การดำเนินงานของกลุ่มภารกิจ		←											→	
2. การแก้ไขปัญหาที่ดิน															น.ส.รัชณี ปานแก้ว
	2.1 การประชุมคณะกรรมการ แก้ไขปัญหาที่ดิน (ชุดใหญ่)					↔				↔			↔		
	2.2 การดำเนินการแก้ไขปัญหา ที่ดิน 2 พื้นที่		←											→	
	2.3 การดำเนินงานที่ดินอื่น ๆ ตามที่ได้รับมอบหมาย		←											→	

หมายเหตุ : การประชุมคณะกรรมการแก้ไขปัญหาที่ดินฯ การดำเนินการอาจมีการเปลี่ยนแปลงตามความเหมาะสมขึ้นอยู่กับมติที่ประชุมคณะกรรมการแก้ไขปัญหาที่ดินฯ

ภาระงาน	รายละเอียดงาน/กิจกรรม/โครงการ	งบประมาณ (ถ้ามี)	ช่วงเวลาดำเนินการ ปีการศึกษา 2564												ผู้รับผิดชอบ/ หมายเหตุ
			มิ.ย.	ก.ค.	ส.ค.	ก.ย.	ต.ค.	พ.ย.	ธ.ค.	ม.ค.	ก.พ.	มี.ค.	เม.ย.	พ.ค.	
3. งานงบประมาณ															น.ส.อารยา คำเรือง
	3.1 การจัดทำงบประมาณรายจ่ายประจำปี	-						↔					↔	↔	(งบลงทุน, ค่าใช้จ่ายส่วนรวม และงบดำเนินงาน)
	3.2 การจัดทำแผนการใช้จ่ายงบประมาณ	-				↔									
	3.3 การขออนุมัติงบประมาณเพิ่มเติมจากมหาวิทยาลัย และงานอื่น ๆ ที่เกี่ยวข้องกับงบประมาณ	-	←————→												
4. งานยุทธศาสตร์การพัฒนา															น.ส.วรรณชนก รานวล
	4.1 งานประกันคุณภาพการศึกษา	1,560		↔			↔			↔			↔		ประชุมติดตาม/รายงาน รวม 4 ครั้ง
	4.2 งานบริหารความเสี่ยงและควบคุมภายใน	840						↔				↔			ประชุมติดตาม/รายงาน รวม 2 ครั้ง
	4.3 งานแผนงานและยุทธศาสตร์การพัฒนา	38,500	↔			↔		✓	↔			↔			ติดตาม/รายงาน รวม 4 ครั้ง/จัดกิจกรรมทบทวนแผน 1 ครั้ง
	4.4 งานการจัดการความรู้	600						↔			↔				ประชุมวางแผน 1 ครั้ง/จัดกิจกรรม 1 ครั้ง

ภาระงาน	รายละเอียดงาน/กิจกรรม/โครงการ	งบประมาณ (ถ้ามี)	ช่วงเวลาดำเนินการ ปีการศึกษา 2564											ผู้รับผิดชอบ	
			มิ.ย.	ก.ค.	ส.ค.	ก.ย.	ต.ค.	พ.ย.	ธ.ค.	ม.ค.	ก.พ.	มี.ค.	เม.ย.		พ.ค.
5. งานอื่น ๆ ตามที่ ได้รับมอบหมาย	5.1 งานอื่น ๆ เช่น งานโครงการ, คณะกรรมการ และคณะทำงาน ต่าง ๆ เป็นต้น		←											→	น.ส.อารยา ดำเรือง น.ส.รัชณี ปานแก้ว น.ส.วรรณชนก รานวล

แผนการปฏิบัติงานกลุ่มภารกิจยานพาหนะและรักษาความปลอดภัย
ฝ่ายบริหารวิทยาเขตพัทลุง ประจำปีการศึกษา 2565

ภาระงาน	รายละเอียดงาน/กิจกรรม/โครงการ	งบประมาณ (บาท)	ช่วงเวลาดำเนินการ ปีการศึกษา พ.ศ.2565											ผู้รับผิดชอบ		
			มิ.ย.	ก.ค.	ส.ค.	ก.ย.	ต.ค.	พ.ย.	ธ.ค.	ม.ค.	ก.พ.	มี.ค.	เม.ย.		พ.ค.	
5. งานพัฒนาระบบ จราจร (ต่อ)	5.4 วางแผนป้องกันและลดอุบัติเหตุ ในมหาวิทยาลัยพัฒนาและปรับปรุงระบบ การจราจรให้เป็นไปตามสถานการณ์ ปัจจุบัน			↔			↔				↔			↔		นายรพีภัทร สุทธินนท์ นายอารกฤษฎ์ หนูดำ ผู้ปฏิบัติงานบริการ(รปภ.)
6. งานบริหาร งาน ด้านการรักษาความ ปลอดภัย	6.1 วางแผน และควบคุมการปฏิบัติงาน ของเจ้าหน้าที่รักษาความปลอดภัย (ลูกจ้างของมหาวิทยาลัย) ให้เกิด ประสิทธิภาพ	-	↔											นายเทอดกุล ขาวสังข์		
	6.2 วางแผน พัฒนา และกำหนดมาตรการ การรักษาความปลอดภัยให้เป็นไปตาม สถานการณ์ปัจจุบัน	-	↔											นายเทอดกุล ขาวสังข์		
	6.3 ตรวจสอบการมาปฏิบัติงานของ เจ้าหน้าที่รักษาความปลอดภัยทั้งหมด	-	↔											นายเทอดกุล ขาวสังข์		
	6.4 ตรวจสอบบันทึกการรายงาน เหตุการณ์ของเจ้าหน้าที่รักษาความ ปลอดภัยทั้งหมด	-	↔											นายเทอดกุล ขาวสังข์		
	6.5 จัดเจ้าหน้าที่รักษาความปลอดภัย กิจกรรมที่มหาวิทยาลัย/หน่วยงานจัดขึ้น	-	↔											นายเทอดกุล ขาวสังข์		
7. งานป้องกันและ เฝ้าระวังเหตุความ ไม่ปลอดภัย	7.1 ออกตรวจพื้นที่มหาวิทยาลัยตามความ เหมาะสมเพื่อป้องกันเหตุ	-	↔											นายเทอดกุล ขาวสังข์		
	7.2 ตรวจสอบสภาพภายใน-ภายนอก อาคารให้เอื้อต่อการรักษาความปลอดภัย	-		↔		↔		↔		↔		↔		↔		นายเทอดกุล ขาวสังข์

แผนการปฏิบัติงานกลุ่มภารกิจยานพาหนะและรักษาความปลอดภัย
ฝ่ายบริหารวิทยาเขตพัทลุง ประจำปีการศึกษา 2565

ภาระงาน	รายละเอียดงาน/กิจกรรม/โครงการ	งบประมาณ (บาท)	ช่วงเวลาดำเนินการ ปีการศึกษา 2565											ผู้รับผิดชอบ	
			มิ.ย.	ก.ค.	ส.ค.	ก.ย.	ต.ค.	พ.ย.	ธ.ค.	ม.ค.	ก.พ.	มี.ค.	เม.ย.		พ.ค.
7. งานป้องกันและ เฝ้าระวังเหตุความ ไม่ปลอดภัย (ต่อ)	7.3 ตรวจสอบอุปกรณ์ระบบเหตุประจำ อาคารให้พร้อมใช้งาน เช่น ถังดับเพลิง ท่อน้ำดับเพลิง	-	↔		↔		↔		↔		↔		↔		นายเทอดกุล ชาวสังข์ ผู้ปฏิบัติงานบริการ(รปภ.)
	7.4 งานตรวจสอบและซ่อมบำรุงเบื้องต้น ระบบกล้องวงจรปิดเพื่อการรักษาความ ปลอดภัย	-	↔											นายอภกรกฤษฎี หนูดำ นายอภิณพ วรโรทัย นายกฤษฎา สมใจหมาย นายชาญณรงค์ ยิ้มเส็ง	
8. งานตรวจรับ ตรวจสอบ และ ประสานการเข้าเหมา ยานพาหนะของ มหาวิทยาลัยฯ	8. บริหารสัญญา ประสาน และติดตาม การดำเนินงานการเช่าเหมายานพาหนะ ให้เกิดประสิทธิภาพ เป็นไปตามสัญญาจ้าง และประสานผู้เกี่ยวข้องกรณีเกิดปัญหา ต่างๆ	2,940,000 บาท (จัดสรรแล้ว)	↔											นายรพีภัทร สุทธินนท์	
9. งานตรวจรับ ตรวจสอบ และ ประสานงานการจ้าง เหมาบริการรักษา ความปลอดภัย	9. บริหารสัญญา ประสาน และติดตาม การดำเนินงานการจ้างเหมาบริการรักษา ความปลอดภัยให้เกิดประสิทธิภาพ และ จัดประชุมคณะกรรมการตรวจรับพัสดุ	12,295,584 บาท	↔											นายเทอดกุล ชาวสังข์	
10.โครงการอบรมเพื่อ เพิ่มประสิทธิภาพ เจ้าหน้าที่รักษาความ ปลอดภัย	10.จัดโครงการอบรมเพื่อเพิ่ม ประสิทธิภาพเจ้าหน้าที่รักษาความ ปลอดภัย (ขออนุมัติดำเนินโครงการต่อมหาวิทยาลัย)	12,000 บาท (ขออนุมัติ)										↔	↔		นายเทอดกุล ชาวสังข์

แผนการปฏิบัติงานกลุ่มภารกิจงานพาหนะและรักษาความปลอดภัย
ฝ่ายบริหารวิทยาเขตพัทลุง ประจำปีการศึกษา 2565

ภาระงาน	รายละเอียดงาน/กิจกรรม/โครงการ	งบประมาณ (บาท)	ช่วงเวลาดำเนินการ ปีการศึกษา 2565											ผู้รับผิดชอบ	
			มิ.ย.	ก.ค.	ส.ค.	ก.ย.	ต.ค.	พ.ย.	ธ.ค.	ม.ค.	ก.พ.	มี.ค.	เม.ย.		พ.ค.
11.โครงการให้ความรู้ ด้านความปลอดภัย แก่บุคลากรและนิสิต	11.จัดโครงการอบรมให้ความรู้ ด้านความปลอดภัยแก่บุคลากรและนิสิต (ด้านวาทภัย อัคคีภัย และอุทกภัย) (ขออนุมัติดำเนินโครงการต่อมหาวิทยาลัย)	12,000 บาท (ขออนุมัติ)										←→			นายเทอดกุล ชาวสิงข์
12.โครงการอบรมด้าน วินัยจราจร	12.จัดโครงการอบรมด้านวินัยจราจร (ขออนุมัติดำเนินโครงการต่อมหาวิทยาลัย)	15,000 บาท (ขออนุมัติ)	←→												นายรพีภัทร สุทธินนท์



ฝ่ายบริหารวิทยาเขตพัทลุง
มหาวิทยาลัยทักษิณ

Phatthalung Campus Thaksin University